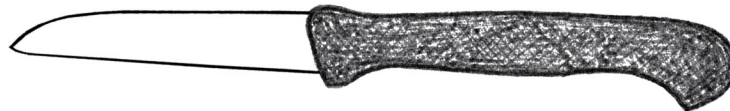


# Fahrtunterlagen



## Klasse

**N**



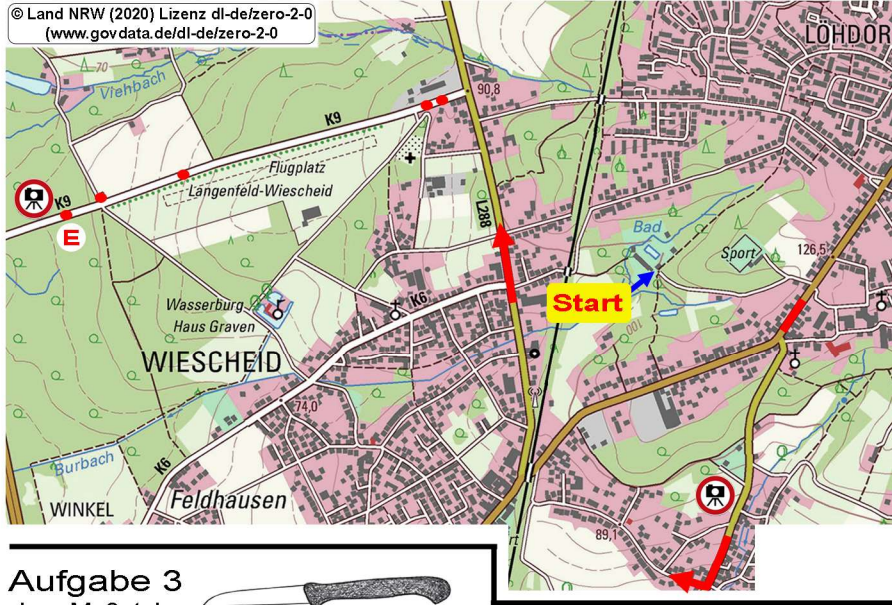
**MSG Solingen**

c/o. Sportfahrerkreis Solingen e.V. im ADAC

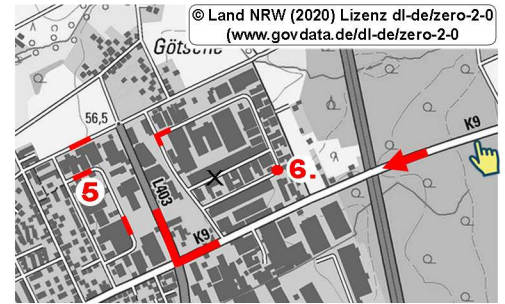
Infos und Ergebnisse:

[www.msg-solingen.de](http://www.msg-solingen.de)

**Aufgabe 1**  
1:25000



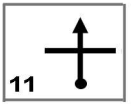
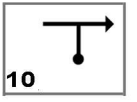
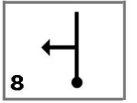
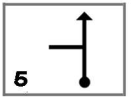
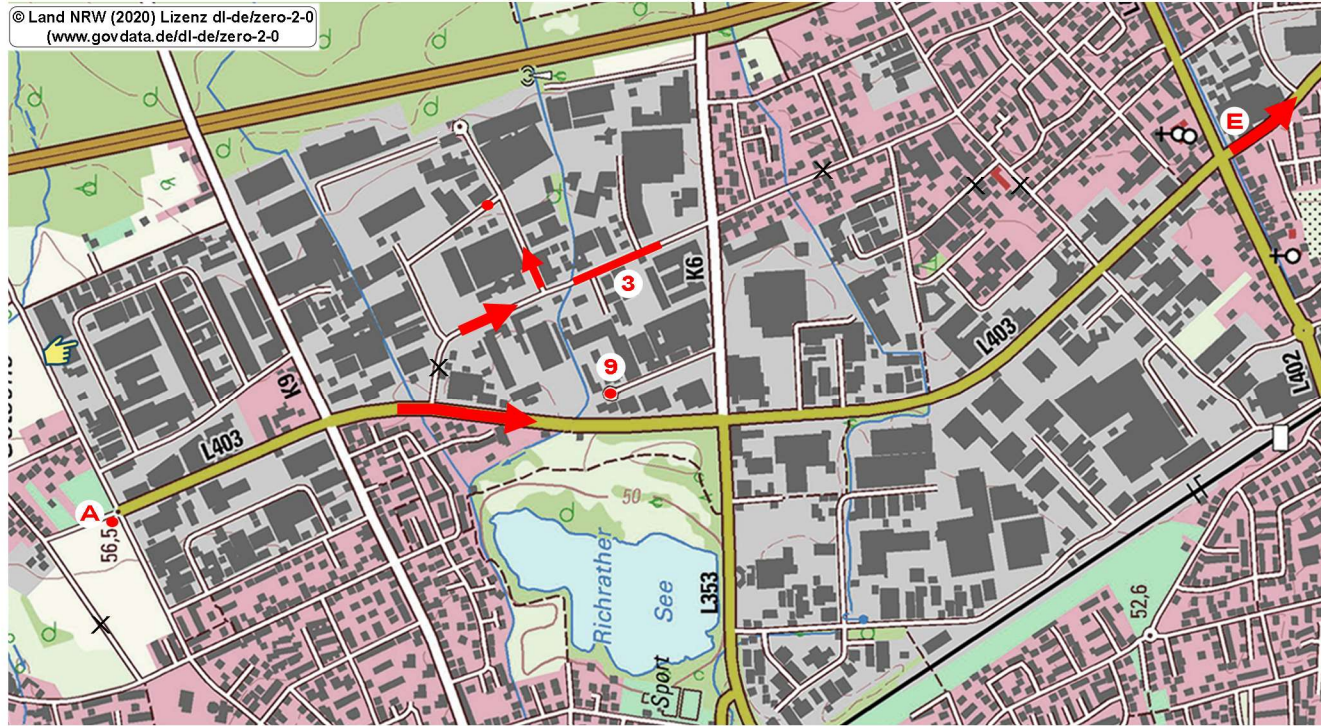
**Aufgabe 2**  
1:25000



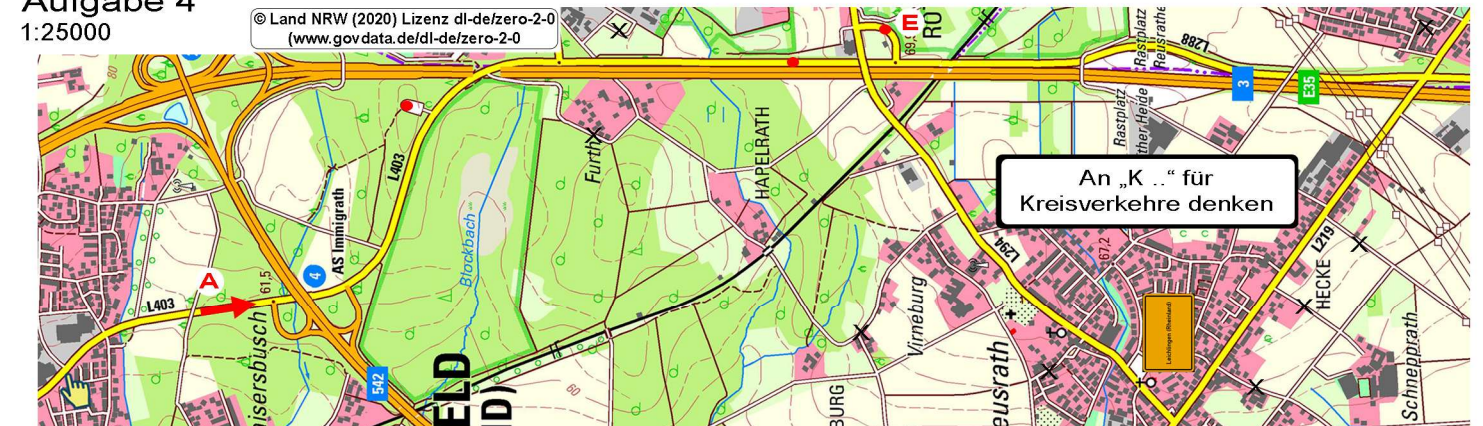
ohne Maßstab



**Aufgabe 3**  
ohne Maßstab

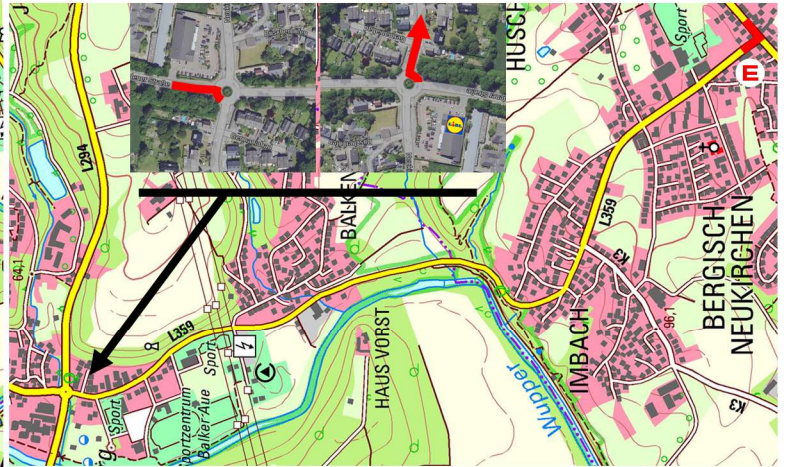
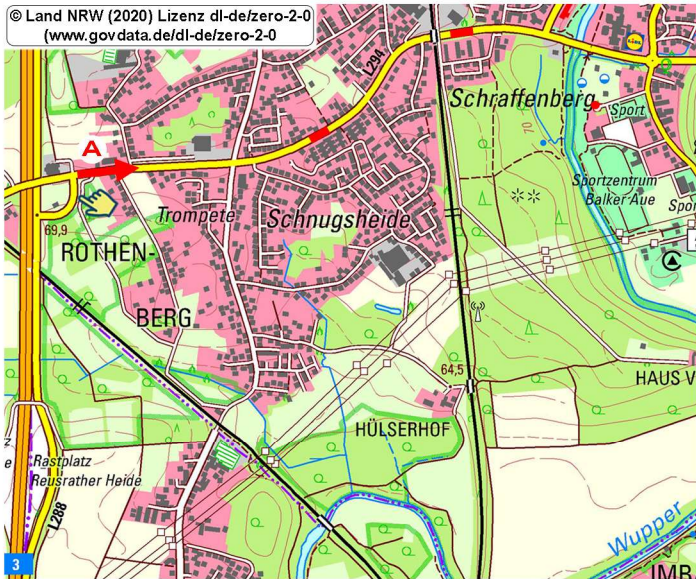


**Aufgabe 4**  
1:25000



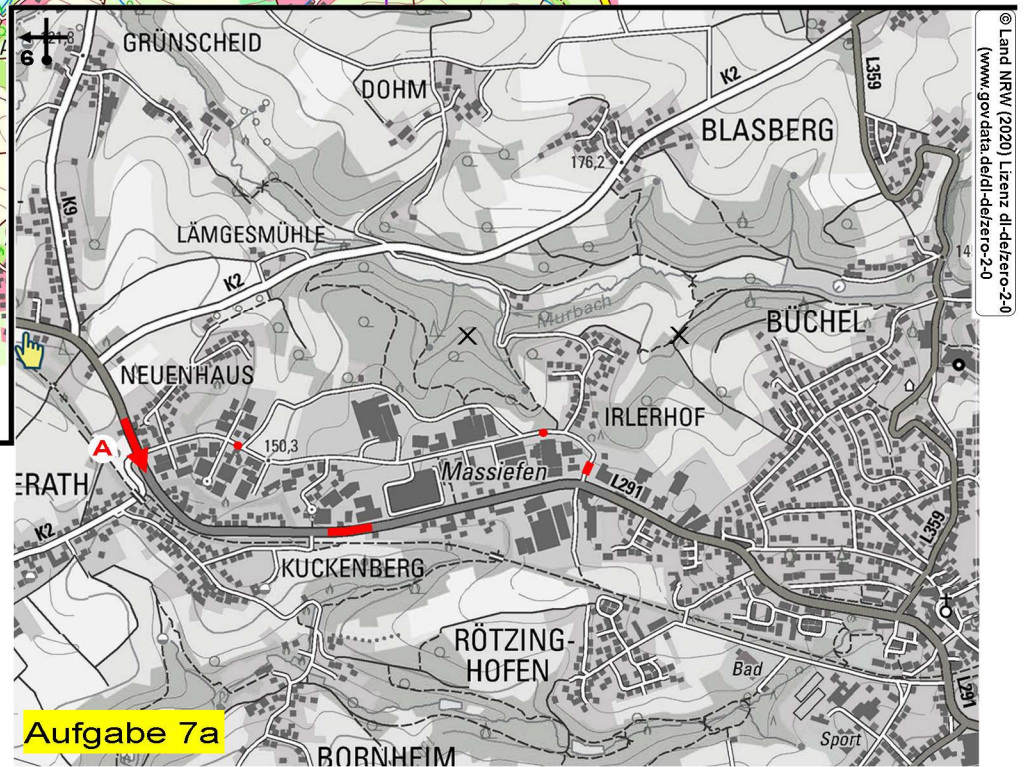
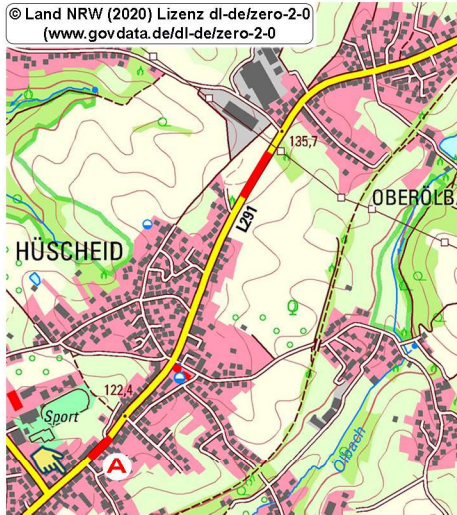
An „K...“ für Kreisverkehre denken

**Aufgabe 5**  
1:25000



**Aufgabe 6**

1:25000

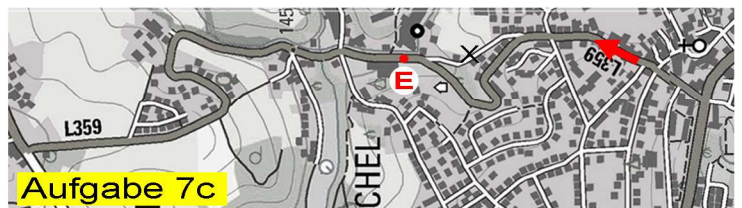


**Aufgabe 7a, 7b und 7c**  
ohne Maßstab

**Aufgabe 7a**



**Aufgabe 7b**

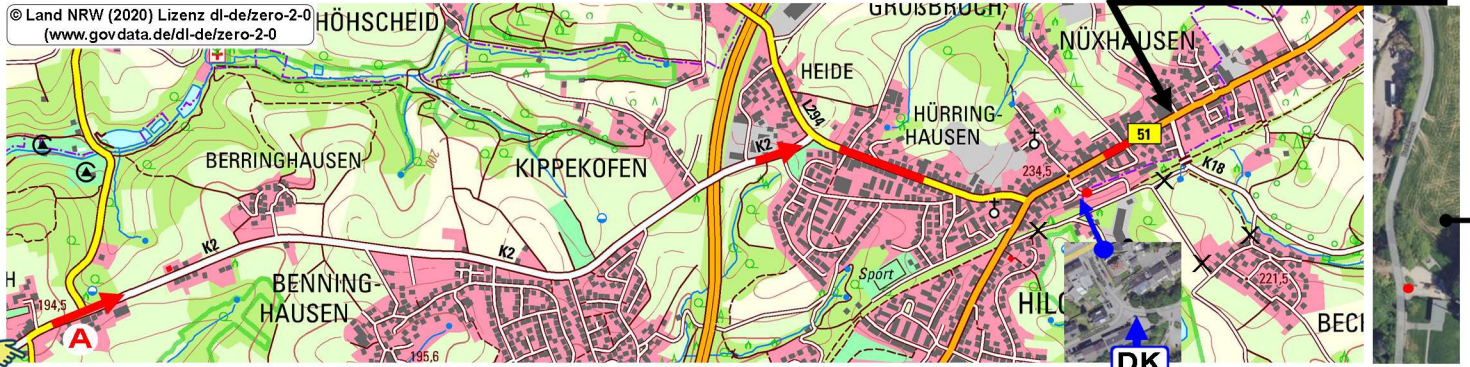


**Aufgabe 7c**

**Aufgabe 8**

1:25000

ab hier der B51 folgen  
(keine Kontrollen)



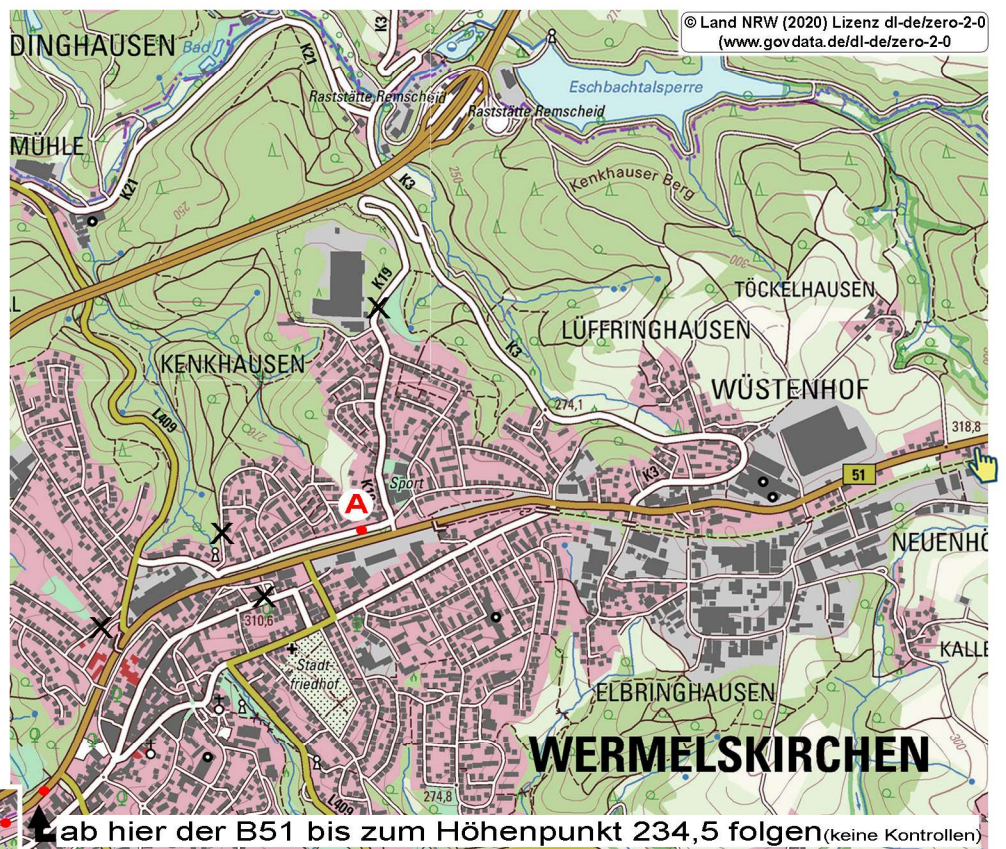
ab hier sind Kontrollen wieder möglich



Nach Aufgabenteil 6 gilt die Reihenfolge Punkt--Strich--Punkt--usw. Noch nicht abgearbeitete Aufgabenteile können überfahren werden, zählen dann aber noch nicht als erledigt! Bereits abgearbeitete Aufgabenteile sind nicht mehr vorhanden

**Aufgabe 9**

1:25000



ab hier der B51 bis zum Höhenpunkt 234,5 folgen (keine Kontrollen)

